

PROCEDIMENT D'ACCÉS, INSTAL·LACIÓ I CONFIGURACIÓ DEL PROGRAMARI SIG DE LA PLATAFORMA ARCGIS PER A ESPAIS PERSONALS (DESPATXOS)

Laboratori d'Informació Geogràfica i Teledetecció (LIGIT)

Novembre 2017 v.2

Continguts

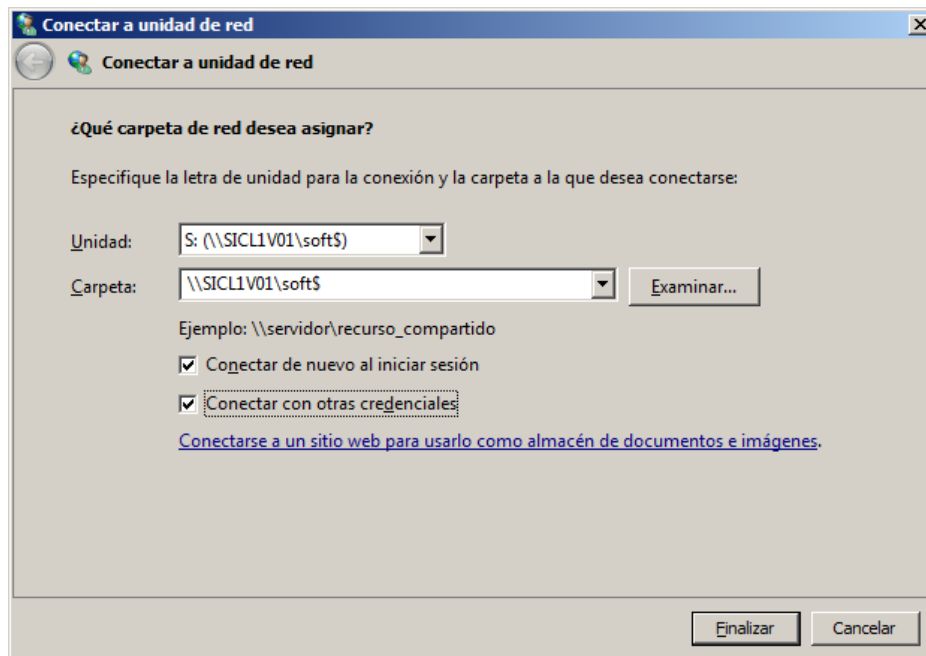
1. Accés al programari de la plataforma ArcGIS.....	3
2. Instal·lació ArcGIS Desktop 10.x o ArcGIS Pro	4
3. Configuració del servidor de llicències UAB	9

1. Accés al programari de la plataforma ArcGIS

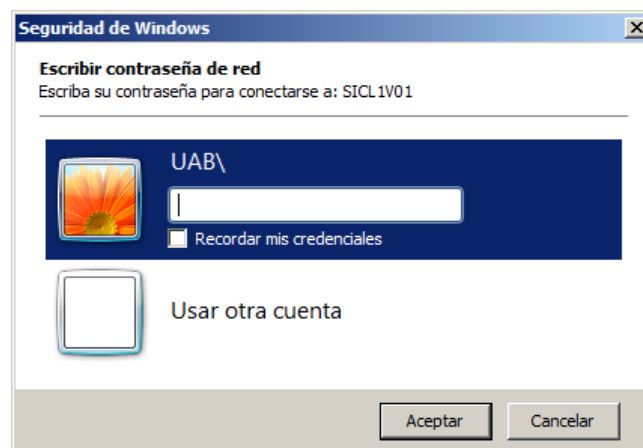
L'Àrea de Planificació de Serveis Informàtics (APSI) distribuirà el programari SIG de la plataforma ArcGIS per entorn d'escriptori (Desktop) a través de l'accés als discos del servei S2002, concretament:

- des de Windows, fent login al domini UAB per a veure la unitat "S:", "\\SICL1V01\soft\$". La validació és amb NIU i contrasenya, mateixa que amb la resta d'aplicacions corporatives de la UAB (intranet, sigma, cas, etc.).
- des de Mac es pot accedir per SMB, smb://SICL1V01/soft\$.
- des de Linux, via SMB, smbclient //SICL1V01/soft\$.

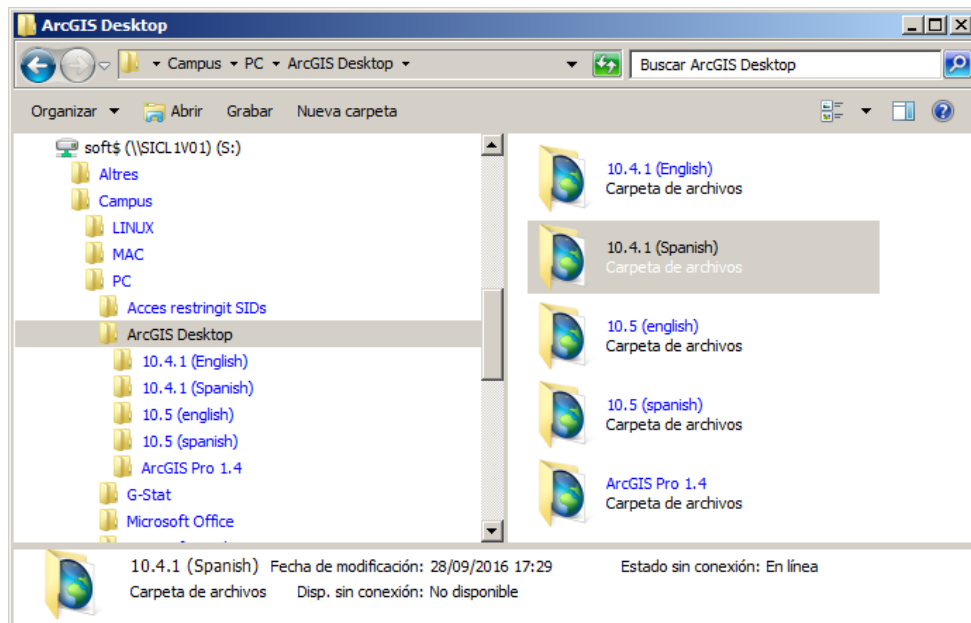
1. Hem d'afegir una nova connexió de xarxa al nostre PC:



2. La connexió es realitza amb el nostre NIU i contrasenya general per a totes les aplicacions corporatives de la UAB:



3. Amb la connexió ja establerta, hem de cercar la carpeta **S:\Campus\PC\ArcGIS Desktop**

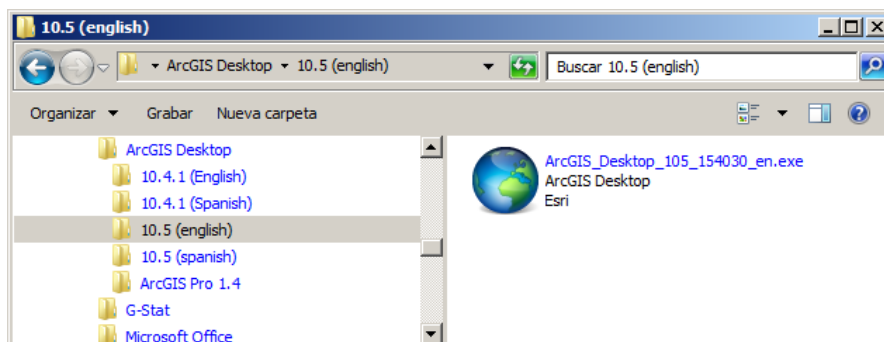


Actualment es distribueix les versions 10.4.1 i 10.5 d'ArcGIS Desktop, i la versió 1.4 d'ArcGIS Pro. Seleccionar la versió més adequada, es recomana fer servir la mateixa versió que estigui desplegada a aules o pc personal.

Si es requereix un altre component d'escriptori no disponible a la unitat S:\, heu de consultar la disponibilitat a la llista de programari i sol·licitar la seva càrrega a la unitat a través del formulari del centre de recursos.

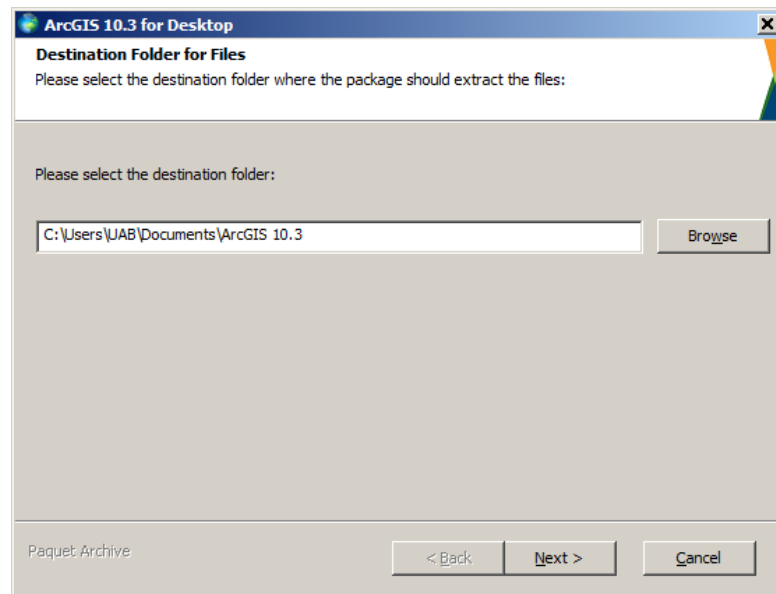
2. Instal·lació ArcGIS Desktop 10.x o ArcGIS Pro

4. Executar programa **ArcGIS_Desktop_10x_xxxxxx.exe** (segons la versió seleccionada). Seguir les instruccions de l'assistent d'instal·lació.

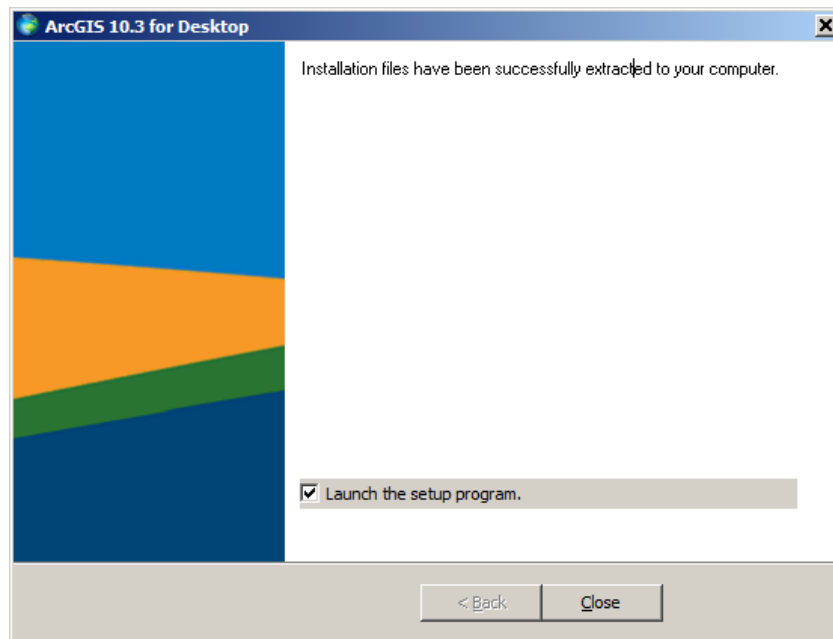


Nota: Atenció! Si es te instal·lada una versió anterior, no cal desinstal·lar, l'assistent ens demanarà si volem fer l'actualització automàtica (a partir de la versió 10.2.2).

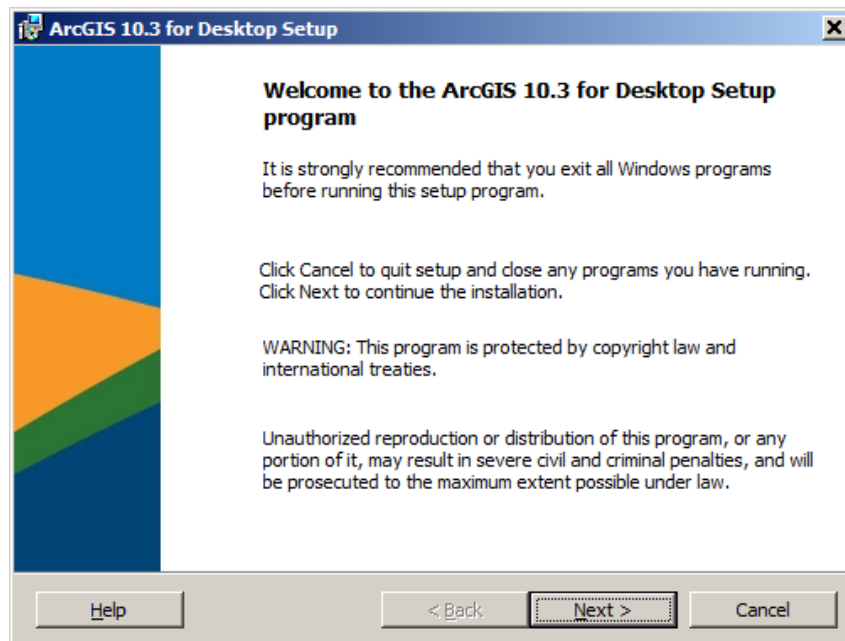
5. A continuació demana el directori on descomprimirà els arxius d'instal·lació:



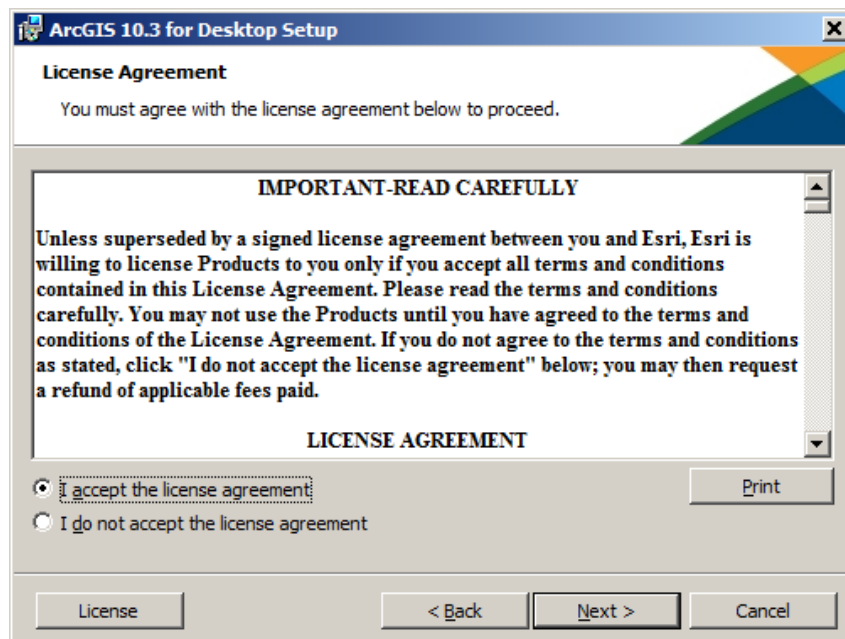
6. Una vegada descomprimit demana si es vol executar la instal·lació:



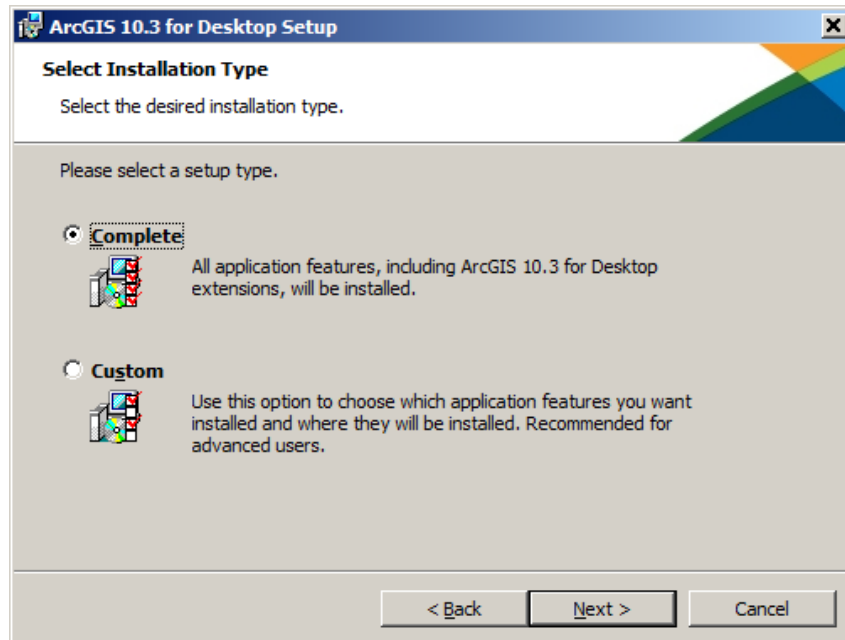
7. A partir d'aquest moment s'entra en la instal·lació. Prémer **Next**.



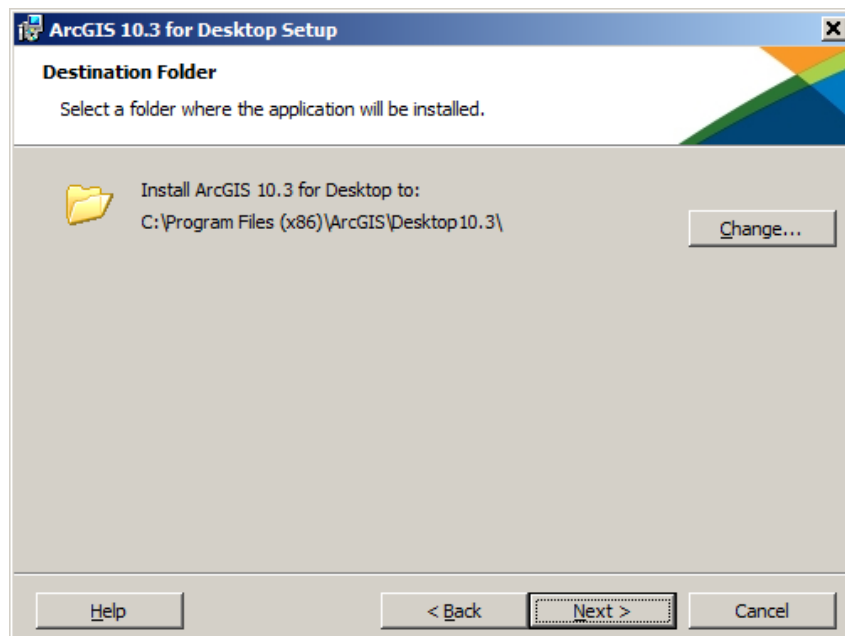
8. Acceptar llicència i prémer **Next**



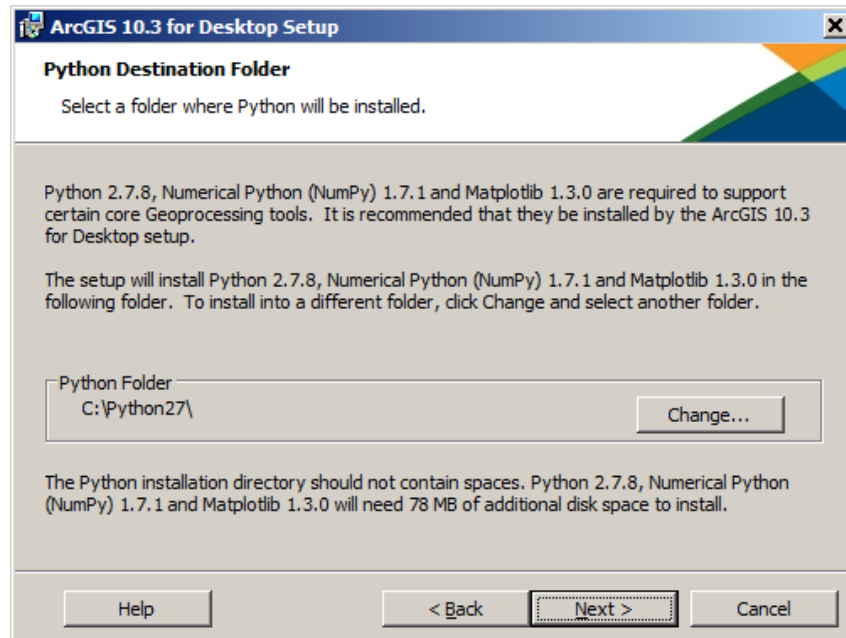
9. Escollir l'opció **Complete** per a fer la instal·lació completa amb totes les extensions. Si es vol escollir les extensions seleccionar l'opció **Custom**. Prémer **Next**



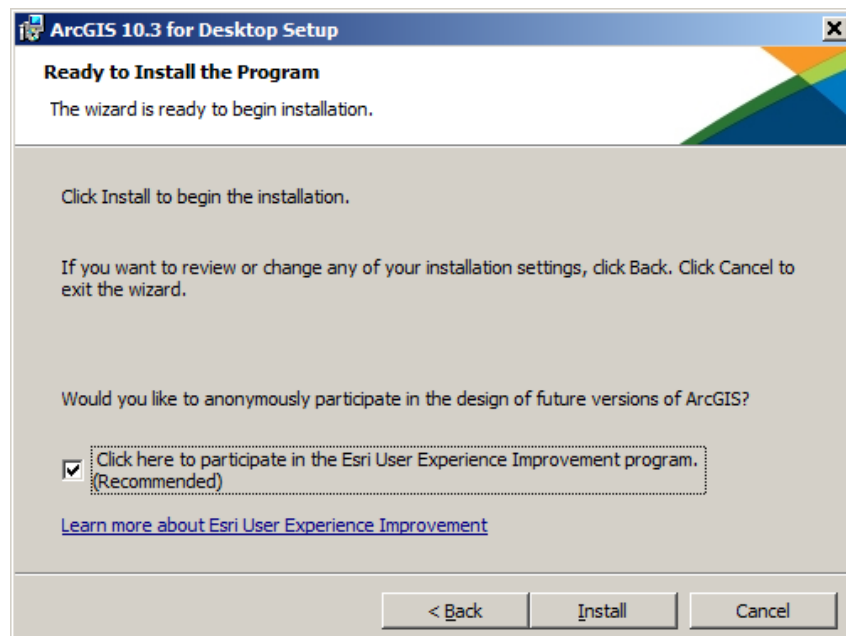
10. Prémer **Next** si es vol deixar el directori per defecte, si no prémer el botó **Change** i escollir un nou directori.



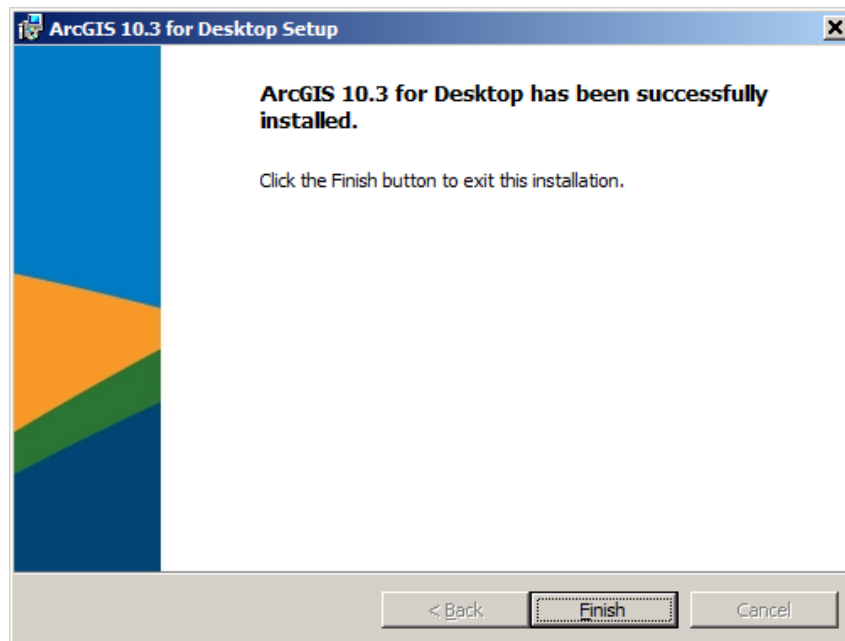
11. Prémer **Next** si es vol deixar el directori per defecte, si no prémer el botó **Change** i escollir un nou directori per **Python**.



12. Per últim demana si es vol participar en **Esri User Experience Improvement program**. Prémer **Install**.

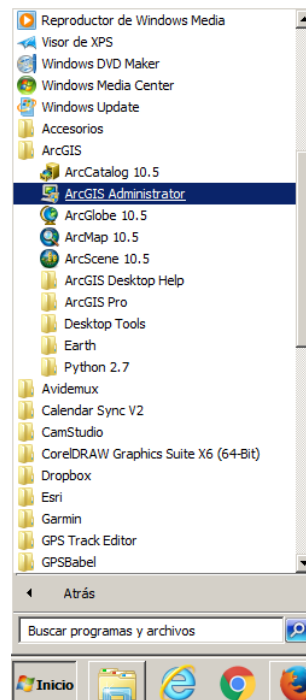


13. Una vegada instal·lat, acabar la instal·lació prement el botó **Finish**

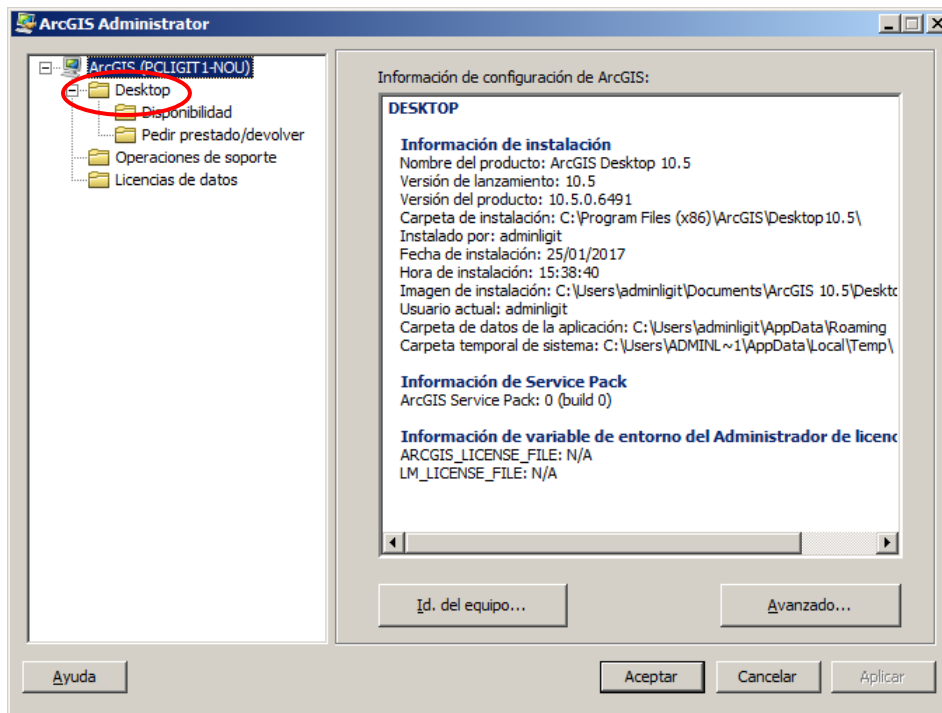


3. Configuració del servidor de llicències UAB

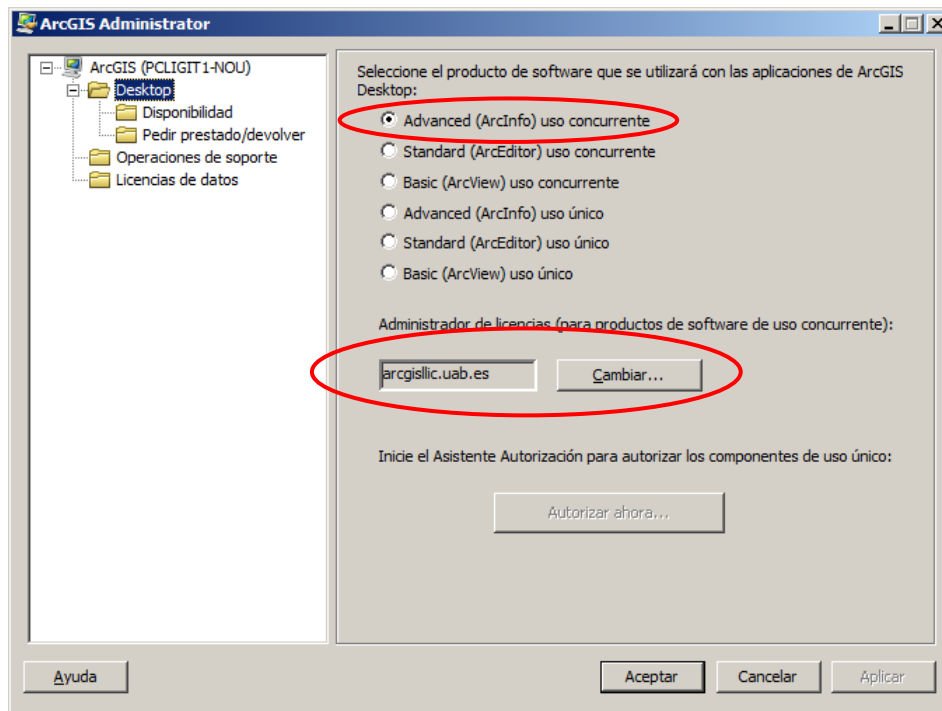
14. Iniciar l'aplicació d'administració de la llicència i disponibilitat d'ArcGIS: **ArcGIS Administrator**, des del menú Inicío > Todos los programas > ArcGIS



15. Es possible que el sistema preguntí si volem fer canvis en el propi sistema. Acceptem (Si) per obrir l'aplicació ArcGIS Administrator.

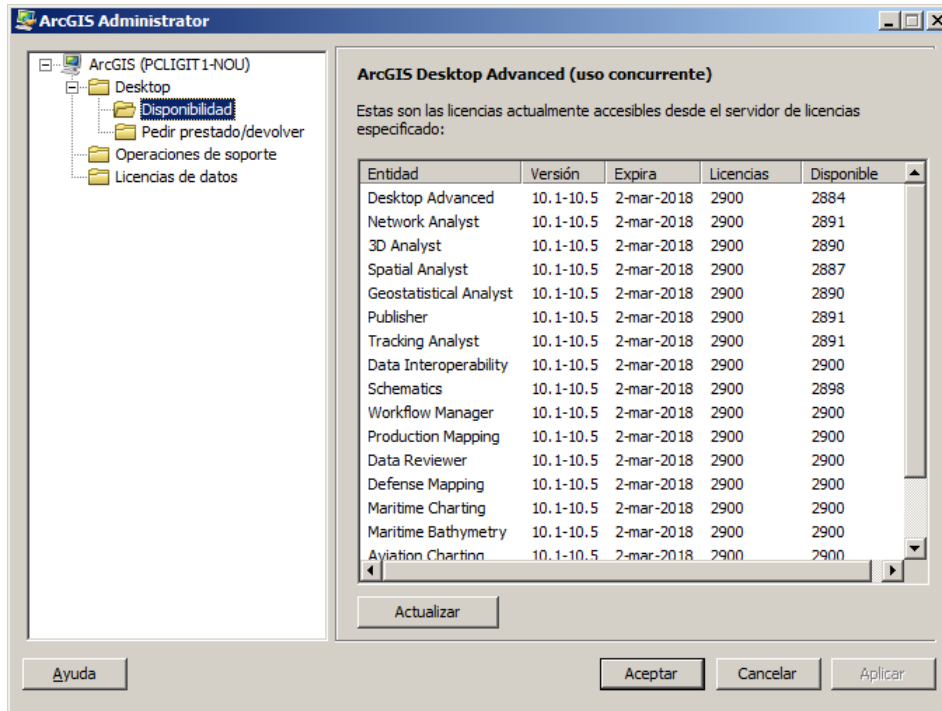


16. Sobre el catàleg de l'esquerra, seleccionar l'entrada Desktop. A continuació s'ha de configurar el servidor de llicències. Definir els paràmetres necessaris tal i com s'especifiquen a continuació. Finalment prémer OK.



- **ArcGIS for Desktop**, recomanat nivell **Advanced (ArcInfo) Concurrent Use**.
- Define a License Manager now: **arcgislic.uab.es**

17. Fer clic sobre **Aplicar** per a connectar-se al servidor de llicències. A continuació, sobre el catàleg seleccionar l'opció **Disponibilidad**. Haurà d'aparèixer el llistat de llicències disponibles.



18. Ja poden tancar l'Administrador i començar a fer servir ArcGIS Desktop.